

Lasst uns zusammen
durch das Licht trunken
werden, denn dadurch
finden wir Trost

Allons nous saouler de
lumière encore une fois,
ça console

Georges Seurat



Kröller-Müller Museum
Houtkampweg 6
6731 AW Otterlo
Niederlande / Pays-Bas
www.krollermuller.nl

Öffnungszeiten

Das Museum ist Dienstags bis Sonntags und an
Feiertagen von 10.00 bis 17.00 Uhr geöffnet.
Der Skulpturengarten schließt um 16:30 Uhr.

Tagestickets (einschließlich Park)

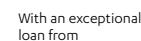
Kinder bis 6 Jahre	kostenlos
Kinder von 6 bis 12 Jahren	8,70 €
Erwachsene	17,40 €
Studenten	13,05 €
Museumkaart Erwachsene	8,70 €*
Museumkaart Kinder	4,35 €*

* ausschließlich Parkeingang

E-Tickets und Gruppenbuchungen unter
www.krollermuller.nl/seurat



Mit Dank an Avec nos remerciements à



Horaires d'ouverture

Le musée est ouvert du mardi au dimanche
et les jours fériés de 10h00 à 17h00. Le jardin
des sculptures ferme à 16h30.

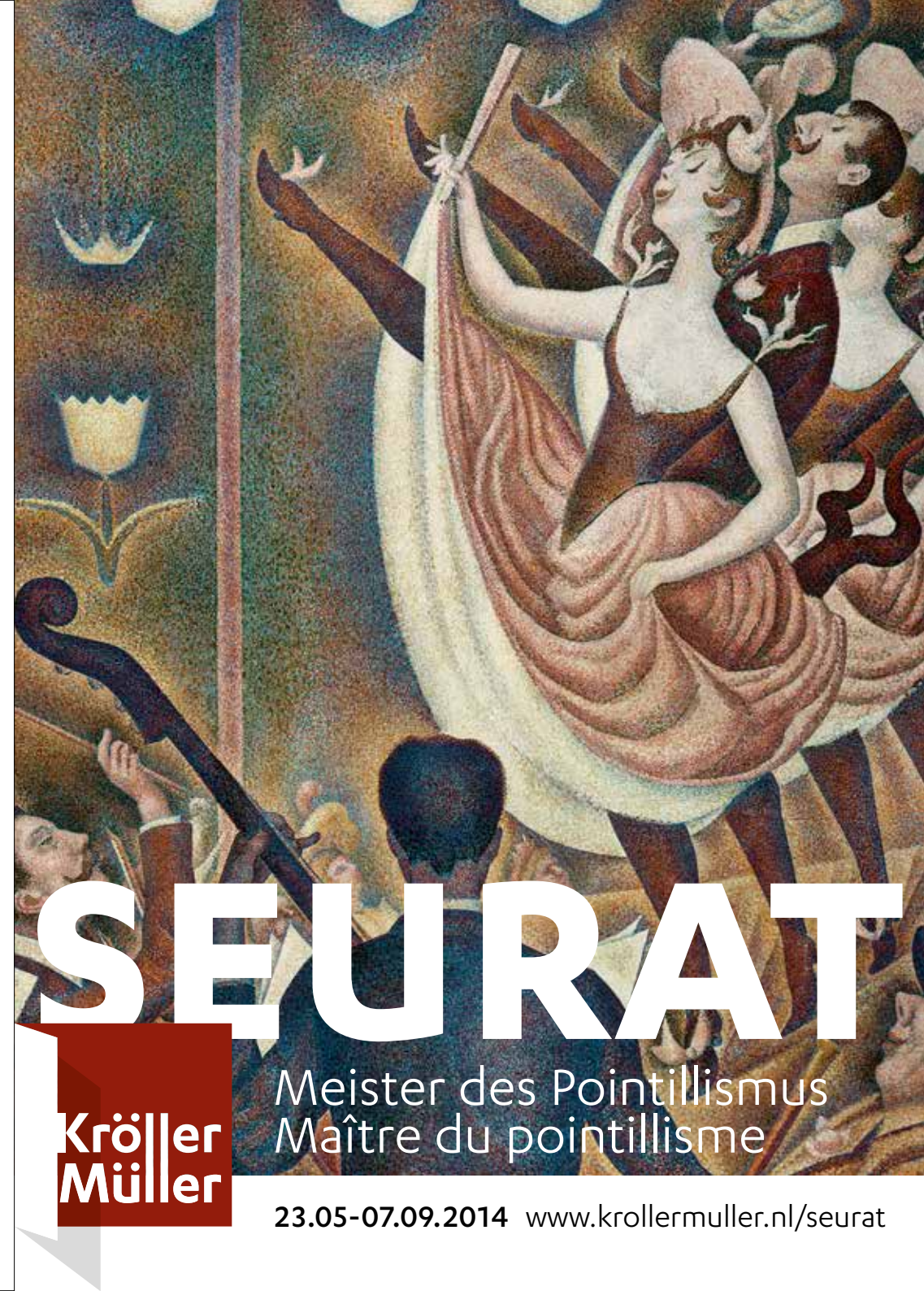
Tickets à la journée (parc inclus)

Jusqu'à 6 ans inclus entrée	gratuite
De 6 à 12 ans inclus	8,70 euros
Adultes	17,40 euros
Étudiants	13,05 euros
Museumkaart adultes	8,70 euros*
Museumkaart enfants	4,35 euros*

* Entrée du parc uniquement

Tickets en ligne et réservations de groupe
via le site www.krollermuller.nl/seurat

Abbildungen: von links nach rechts /
Illustrations : de gauche à droite
Georges Seurat, *La tour Eiffel*, c. 1889, de Young Museum,
San Francisco; Georges Seurat, *Port-en-Bessin, les grues
et la percée*, 1888, National Gallery of Art, Washington;
Georges Seurat, *Le Chahut*, Kröller-Müller Museum, Otterlo



SEURAT

Kröller
Müller

Meister des Pointillismus
Maître du pointillisme

23.05-07.09.2014 www.krollermuller.nl/seurat



Georges Seurat (Paris 1859-1891) ist der Begründer des Neoimpressionismus. Auf der Grundlage seiner aus zahllosen getupften (pointillierten) Farben aufgebauten Gemälde und seines großen Augenmerks für wissenschaftliche Farbtheorien entwickelte er eine neue Ästhetik.

Seurat, der schon im frühen Alter von 31 Jahren verstarb, schuf in seiner kurzen Karriere nur ungefähr 50 Gemälde. Museen und Privatpersonen aus aller Welt trugen jetzt anhand von Leihgaben dazu bei, dass das Museum 23 seiner Gemälde und 24 Zeichnungen zeigen kann. Zum ersten Mal kann das gemalte und gezeichnete Werk in einem solchen Umfang in den Niederlanden ausgestellt werden. Sogar *Le Cirque*, ein Meisterwerk aus dem Musée d'Orsay, kommt nach Otterlo.

Georges Seurat (Paris 1859-1891) est le fondateur du néo-impressionnisme. À travers ses tableaux créés via la juxtaposition d'une infinité de petites touches de peinture – des petits points – et le vif intérêt qu'il porte pour la théorie scientifique des couleurs, il donne naissance à une nouvelle esthétique.

Seurat décède à l'âge de 31 ans. Pendant sa carrière de courte durée, il n'a réalisé qu'une cinquantaine de tableaux. Avec des peintures et dessins empruntés auprès de musées et collectionneurs privés du monde entier, le musée présente 23 de ses tableaux ainsi que 24 dessins. C'est la toute première fois qu'une importante collection de l'œuvre de Seurat est exposée aux Pays-Bas. Même *Le Cirque*, une magnifique pièce du Musée d'Orsay, élit temporairement domicile à Otterlo.

Paris im ausgehenden 19. Jahrhundert

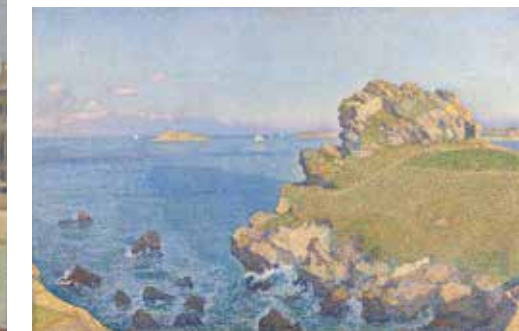
Seurat zählte zur Pariser Avantgarde und traf sich mit gleichgesinnten Künstlern und Schriftstellern zum Austausch von Ideen. Die französische Hauptstadt entwickelte sich im Laufe des 19. Jahrhunderts zu einer modernen Metropole mit breiten Boulevards, großen Parks, gewerblichen Ausgangszentren und einem Ring aus Vorstädten, sodass sich Seurat viele Motive boten: vom wirbelnden Cancan in *Le Chahut* bis hin zum Eiffelturm, den er noch vor dessen Vollendung malte.

Paris vers la fin du XIXe siècle

Seurat fait partie des artistes majeurs de l'avant-garde parisienne et échange volontiers des idées avec les artistes et les écrivains de même sensibilité. Au cours du XIXe siècle, la capitale française, avec ses grands boulevards, ses parcs gigantesques, ses nombreux cafés, théâtres, cinémas et restaurants et ses banlieues, se transforme progressivement en une métropole moderne. Seurat y trouve tous les sujets dont il peut rêver pour ses dessins et tableaux. Du cancan frivole dont s'inspire *Le Chahut* à la tour Eiffel, qu'il peint avant même qu'elle ne soit terminée.



Abbildungen: von links nach rechts / Illustrations : de gauche à droite
Georges Seurat, *La grève du Bas-Butin à Honfleur*, 1886, Musée des Beaux-Arts, Tournai; Georges Seurat, *Le Cirque*, 1890-1891, Musée d'Orsay, Paris; Georges Seurat, *Arbre et homme (Homme au bord de l'eau)*, c. 1884, Von der Heydt-Museum, Wuppertal; Georges Seurat, *Port-en-Bessin, un dimanche*, Kröller-Müller Museum, Otterlo; Théo Van Rysselberghe, *Le 'Per-Kiridy' à marée haute*, 1889, Kröller-Müller Museum, Otterlo



Im Sommer an der Küste

Ab dem Jahr 1885 verbrachte Seurat den Sommer in Orten wie Grandcamp und Gravelines an der nordfranzösischen Küste, und hier entstanden die in sich ruhenden Meeresbilder, die einen Gegensatz zu den Darstellungen des turbulenten Lebens in der Stadt bilden. Ein Höhepunkt ist die Serie von Gemälden, die Seurat in Gravelines schuf, und die in dieser Ausstellung komplett gezeigt werden.

Der Einfluss und die Nachfolger Seurats

Seurat hatte auf eine ganze Künstlergeneration großen Einfluss. Über seinen Kollegen und Freund Paul Signac trat der Neoimpressionismus seinen Siegeszug durch Frankreich, Belgien und die Niederlande an und fand in Künstlern wie Maximilien Luce, Henry van de Velde, Théo Van Rysselberghe und Jan Toorop begeisterte Nachfolger. Mit ungefähr 60 Werken dieses und anderer Künstler zeigt das Kröller-Müller Museum auch die Verbreitung des neuen Stils Seurats auf.

Das Museum organisiert im Rahmen von Seurat. Meister des Pointillismus ein umfassendes Programm für Jung und Alt. Außerdem erscheint ein reich bebildertes Werk. **Weitere Informationen:** www.kröller-müller.nl/seurat.

Des étés à la côte

À partir de 1885, Seurat passe ses étés dans les stations balnéaires du nord de la France, de Grandcamp à Gravelines. Il y peint diverses vues paisibles sur la mer, des tableaux qui se trouvent à l'opposé des scènes trépidantes de la vie animée de Paris. Parmi les clous de cette exposition, citons la série complète des tableaux de Seurat consacrés à Gravelines.

L'influence de Seurat et ses adeptes

Seurat a eu une influence majeure sur une génération entière d'artistes. Son collègue et ami Paul Signac assure la diffusion du néo-impressionnisme en France, en Belgique et aux Pays-Bas, parmi des artistes tels que Maximilien Luce, Henry van de Velde, Théo Van Rysselberghe et Jan Toorop. À travers quelque 60 œuvres de Seurat et d'autres artistes, le musée Kröller-Müller montre également la diffusion connue par le style nouveau de ce grand artiste.

Autour de l'exposition *Seurat. Maître du pointillisme*, le musée organise un programme annexe varié pour jeunes et moins jeunes. La parution d'une publication richement illustrée est également prévue au programme. **Plus d'informations :** www.kröller-müller.nl/seurat.